

คู่มือแนวทางปฏิบัติในการบูรณาการความร่วมมือของหน่วยงานในสังกัดกระทรวงเกษตรและสหกรณ์
ในการขับเคลื่อนการดำเนินงานตามพระราชบัญญัติส่งเสริมและพัฒนาระบบเกษตรพันธสัญญา พ.ศ. 2560

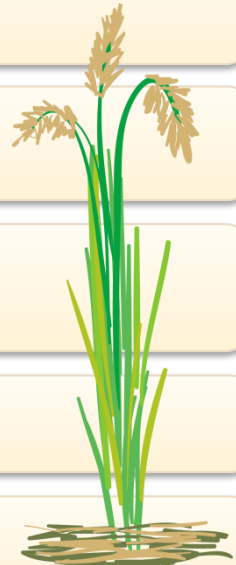
สำนักงานเลขาธิการคณะกรรมการส่งเสริมและพัฒนาระบบเกษตรพันธสัญญา
สำนักงานปลัดกระทรวงเกษตรและสหกรณ์

คณะกรรมการขับเคลื่อนการส่งเสริมและพัฒนาระบบเกษตรพันธสัญญาของกระทรวงเกษตรและสหกรณ์



คู่มือแนวทางปฏิบัติในการบูรณาการความร่วมมือของหน่วยงานในสังกัดกระทรวงเกษตรและสหกรณ์ฯ

1. ให้คำปรึกษาหรือแนะนำแก่เกษตรกรและผู้ประกอบธุรกิจทางการเกษตรเกี่ยวกับแนวทางการปฏิบัติตาม พ.ร.บ. ส่งเสริมและพัฒนาระบบเกษตรพันธสัญญา พ.ศ. 2560
2. ให้คำปรึกษา แนะนำ หรือความรู้ทางวิชาการแก่เกษตรกร เพื่อสร้างศักยภาพและความเชื่อมั่นในการทำการเกษตรในระบบเกษตรพันธสัญญา
3. ให้คำปรึกษาหรือความเห็นทางวิชาการแก่คณะกรรมการส่งเสริมและพัฒนาระบบเกษตรพันธสัญญา คณะกรรมการไกล่เกลี่ยข้อพิพาท หรือคณะกรรมการเปรียบเทียบ
4. จัดทำฐานข้อมูลทะเบียนเกษตรกรในระบบเกษตรพันธสัญญา
5. แจ้งเตือนให้สำนักงานปลัดกระทรวงเกษตรและสหกรณ์ หรือสำนักงานเกษตรและสหกรณ์จังหวัดทราบเมื่อมีผู้ปฏิบัติฝ่าฝืนพระราชบัญญัติฯ หรือมีพฤติกรรมเข้าข่ายหลอกลวงเกษตรกร
6. ให้ความร่วมมือปฏิบัติตามแผนการพัฒนาระบบเกษตรพันธสัญญา ที่คณะรัฐมนตรีให้ความเห็นชอบแล้ว
7. ปฏิบัติการอื่นใดตามอำนาจหน้าที่เพื่อสนับสนุนการส่งเสริมระบบเกษตรพันธสัญญา



ปลัดกระทรวงเกษตรและสหกรณ์ให้ความเห็นชอบ
ต่อคู่มือแนวทางปฏิบัติฯ เมื่อวันที่ 22 ม.ค. 2564



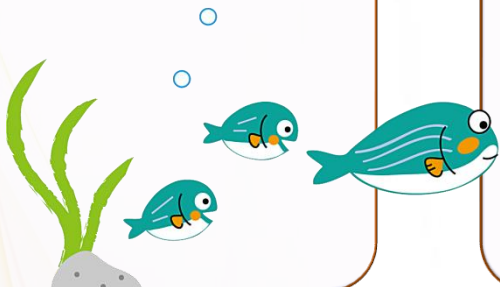
มอบหมายให้ กษ.จังหวัด และกรมที่เกี่ยวข้อง
สนับสนุนการดำเนินงานตามคู่มือดังกล่าว

ในปีงบประมาณ พ.ศ. 2564 ให้ กษ. จังหวัด
นำร่องดำเนินการตามแนวทางปฏิบัติฯ ก่อน

1. ให้คำปรึกษาหรือแนะนำแก่เกษตรกรและผู้ประกอบธุรกิจทางการเกษตร เกี่ยวกับแนวทางปฏิบัติตามพระราชบัญญัติส่งเสริมและพัฒนาระบบเกษตรพันธสัญญา พ.ศ. 2560

การจัดทำแผน

- หน่วยงานของกรมในระดับจังหวัด และ กษ.จังหวัด จัดทำแผนปฏิบัติงานในการให้คำปรึกษาหรือแนะนำเกษตรกรและผู้ประกอบธุรกิจทางการเกษตร (แบบฟอร์ม 1)-



จัดส่งแผน

- หน่วยงานของกรมในระดับจังหวัดจัดส่งแผนปฏิบัติงานให้ กษ.จังหวัด ภายในวันที่ 15 ตุลาคม ของทุกปี
- กษ.จังหวัด แจ้งให้ สป.กษ.ทราบ ภายในวันที่ 31 ตุลาคม ของทุกปี

การรายงานผลการดำเนินงาน

- หน่วยงานของกรมในระดับจังหวัดรายงานผลการดำเนินงานให้ กษ.จังหวัด จำนวน 2 รอบ/ปี
 - รอบที่ 1 ภายในวันที่ 15 เม.ย. ของทุกปี
 - รอบที่ 2 ภายในวันที่ 15 ต.ค. ของทุกปี
- กษ.จังหวัด รวบรวมผลการดำเนินงานและจัดส่งให้ สป.กษ.
 - รอบที่ 1 ภายในวันที่ 30 เม.ย. ของทุกปี
 - รอบที่ 2 ภายในวันที่ 31 ต.ค. ของทุกปี(แบบฟอร์ม 2)

ตัวอย่างการกรอกแบบฟอร์มที่ 1

แบบฟอร์ม 1

-ร่างตัวอย่าง-

แผนปฏิบัติการสร้างการรับรู้เกี่ยวกับสาระสำคัญและแนวทางปฏิบัติตามพระราชบัญญัติส่งเสริมและพัฒนาระบบเกษตรพันธสัญญา พ.ศ. 2560

หน่วยงาน.....(สำนักงานเกษตรและสหกรณ์จังหวัด/ หน่วยงานของกรมในระดับจังหวัด)

+

ลำดับ ที่	กิจกรรม/โครงการ/หลักสูตร	วัน เดือน ปี ที่ดำเนินโครงการ	กลุ่มเป้าหมาย		พื้นที่ดำเนินการ	เป้าหมาย/ ผลลัพธ์ที่ต้องการ
			ชื่อกลุ่ม เป้าหมาย	จำนวน เกษตรกร/ ผู้ประกอบการ (ราย)		
๑	ให้คำแนะนำแก่กลุ่มผู้ประกอบการ ทางการเกษตรเกี่ยวกับ พ.ร.บ. ส่งเสริม และพัฒนาระบบเกษตรพันธสัญญา พ.ศ. ๒๕๖๐	๓๐ พ.ย. ๖๔	ผู้ประกอบการ	๓๐	ตำบล ... อำเภอ ...	ผู้ประกอบการมีความ เข้าใจเกี่ยวกับ พ.ร.บ. ส่งเสริมและพัฒนาระบบ เกษตรพันธสัญญา พ.ศ. ๒๕๖๐
๒	โครงการบำบัดทุกข์บำรุงสุขสร้างรอยยิ้ม ให้ประชาชน	๗ ธ.ค. ๖๔	เกษตรกร	๓๐	ตำบล ... อำเภอ ...	เกษตรกรมีความรู้พื้นฐาน เกี่ยวกับสิทธิและหน้าที่ ตามกฎหมาย
๓	โครงการคลินิกเกษตรเคลื่อนที่	๒๒ ก.พ. ๖๕	เกษตรกร	๕๐	ตำบล ... อำเภอ ...	เกษตรกรมีความรู้พื้นฐาน เกี่ยวกับสิทธิและหน้าที่ ตามกฎหมาย
...						

2. ให้คำปรึกษา แนะนำ หรือความรู้ทางวิชาการแก่เกษตรกร

เพื่อสร้างศักยภาพและความเชื่อมั่นในการทำการเกษตรในระบบเกษตรพันธสัญญา

- หน่วยงานของกรมในระดับจังหวัดมอบหมายเจ้าหน้าที่เป็นผู้ให้คำปรึกษา แนะนำ หรือให้ความรู้ทางวิชาการแก่เกษตรกร และแจ้งรายชื่อให้ กษ.จังหวัด ทราบ - กรณีมีการนัดหมายการให้คำปรึกษา กษ.จังหวัด แจ้งวัน เวลา และสถานที่ ให้เจ้าหน้าที่ผู้ให้คำปรึกษาฯ ทราบล่วงหน้า
- กรณีหน่วยงานของกรมในระดับจังหวัดมีแผนให้คำปรึกษาฯ หรือได้รับคำร้องขอเข้ารับการศึกษาฯ จากเกษตรกรโดยตรง ให้แจ้ง กษ.จังหวัด ทราบด้วย
- กษ.จังหวัด รายงานผลการให้คำปรึกษา แนะนำ หรือให้ความรู้ทางวิชาการ ให้ สป.กษ. ทราบ ภายในวันที่ 31 ต.ค. ของทุกปี (แบบฟอร์ม 3)



ตัวอย่างการกรอกแบบฟอร์มที่ 3

-ร่างตัวอย่าง-

แบบฟอร์ม 3

รายงานผลการให้คำปรึกษา แนะนำ หรือความรู้ทางวิชาการแก่เกษตรกรในระบบเกษตรพันธสัญญา

สำนักงานเกษตรและสหกรณ์จังหวัด

+

ลำดับที่	รายละเอียดการให้คำปรึกษา						ปัญหา/ อุปสรรค / ข้อเสนอแนะ
	หัวข้อ	ผลการดำเนินงาน	วันที่	กลุ่มเป้าหมาย ที่ให้คำปรึกษา	ผู้ให้คำปรึกษา	หน่วยงาน	
๑	การพัฒนาแปลงปลูก และแหล่งน้ำ ในการ ปลูกพริก	เกษตรกรที่ปลูกพริกในระบบเกษตร พันธสัญญา มีความเข้าใจเกี่ยวกับ การการพัฒนาแปลงปลูกและ แหล่งน้ำ ให้เหมาะสมกับพื้นที่และ มาตรฐานที่บริษัทกำหนด	๘ พ.ย. ๖๔	เกษตรกร อ. ...	นางสาว ... ตำแหน่ง ...	เกษตรจังหวัด ... กรมส่งเสริมการเกษตร	
๒	การจัดทำบัญชี ครัวเรือน	เกษตรกรในระบบเกษตรพันธ สัญญา สามารถจัดทำบัญชี ครัวเรือนได้	๕ ธ.ค. ๖๔	เกษตรกร อ. ...	นาง ... ตำแหน่ง ...	สำนักงานตรวจสอบ บัญชีสหกรณ์ ... กรมตรวจบัญชีสหกรณ์	
๓	การให้คำปรึกษา เกี่ยวกับเพศของเมล็ด พันธุ์ฟักข้าวที่มีผลต่อ การออกผลผลิต	กลุ่มเกษตรกรผู้ปลูกฟักข้าว จำนวน ๓๐ คน ได้รับทราบข้อมูลที่ถูกต้อง เกี่ยวกับเมล็ดพันธุ์ฟักข้าวเพศผู้และ เพศเมียที่มีผลต่อการออกผลผลิต เพื่อนำไปสู่การเจรจาข้อตกลงในข้อ พิพาทกับบริษัทได้	๒ ก.พ. ๖๕	เกษตรกร อ. ...	นาย ... ตำแหน่ง ...	ศูนย์วิจัยพืชไร่ ... กรมวิชาการเกษตร	

3. การให้
คำปรึกษา
หรือความเห็น
ทางวิชาการ

คณะกรรมการส่งเสริม
และพัฒนาระบบ
เกษตร
พันธสัญญา

คณะกรรมการ
ใกล้เคียงข้อพิพาท

คณะกรรมการ
เปรียบเทียบ



4. จัดทำฐานข้อมูลทะเบียนเกษตรกรในระบบเกษตรพันธสัญญา

1

สป.กษ. และกรมที่เกี่ยวข้อง กำหนดหลักเกณฑ์ แนวทาง และแผนการดำเนินงานจัดทำข้อมูลฯ และเสนอหัวหน้าส่วนราชการพิจารณาให้ความเห็นชอบ พร้อมทั้งมอบหมายเจ้าหน้าที่ดำเนินงาน

2

หน่วยงานระดับกรมจัดเก็บข้อมูลทะเบียนเกษตรกร

3

หน่วยงานระดับกรม รวบรวม และดำเนินการเชื่อมโยงข้อมูล ให้ สป.กษ.

4

สป.กษ. (สสพ.) จัดทำรายงานผลการดำเนินงานจัดทำฐานข้อมูลฯ ให้คณะกรรมการขับเคลื่อนฯ และผู้บริหารทราบ

5

สป.กษ. ประสานกรมต่าง ๆ เพื่อปรับปรุงข้อมูลให้เป็นปัจจุบัน

5. แจ้งเตือนให้ สป.กษ. หรือ กษ.จังหวัด ทราบเพื่อตรวจสอบ เมื่อมีผู้ปฏิบัติฝ่าฝืนพระราชบัญญัติฯ
หรือมีพฤติกรรมเข้าข่ายหลอกลวงเกษตรกรในรูปแบบของเกษตรพันธสัญญา

- หน่วยงานของกรมในระดับจังหวัด และ กษ.จังหวัด มอบหมายให้เจ้าหน้าที่ตรวจสอบติดตาม และเฝ้าระวังพฤติกรรมฯ
- หากพบพฤติกรรมดังกล่าว ให้แจ้ง กษ.จังหวัด ที่อยู่ในพื้นที่รับผิดชอบทราบ และดำเนินการตรวจสอบ
- กษ.จังหวัด ประสาน สป.กษ. (สลพ.) เพื่อร่วมกันพิจารณาแนวทางให้ความช่วยเหลือ และดำเนินการตามกฎหมาย



6. ให้ความร่วมมือปฏิบัติตามแผนการพัฒนาระบบเกษตรพันธสัญญา ที่คณะรัฐมนตรีให้ความเห็นชอบ

ระยะที่ 1 การจัดทำโครงการ

- สป.กษ. ขอความร่วมมือหน่วยงานระดับกรมที่เกี่ยวข้องจัดทำโครงการที่สอดคล้องกับแนวทางการพัฒนาของร่างแผนฯ เพื่อนำไปวิเคราะห์และจัดทำแผนปฏิบัติงานภายใต้ร่างแผนฯ เพื่อเสนอ ครม. อนุมัติต่อไป

ระยะที่ 2 การดำเนินงาน

- หน่วยงานต่าง ๆ ดำเนินโครงการให้เป็นไปตามแผนฯ

ระยะที่ 3 การประเมินผล

- หน่วยงานระดับกรมจัดส่งผลการดำเนินโครงการตามเป้าหมายและตัวชี้วัด ให้ สป.กษ. ภายใน 31 ตุลาคม ของทุกปี

7. ปฏิบัติการอื่นใดตามอำนาจหน้าที่ เพื่อสนับสนุนการส่งเสริมระบบเกษตรพันธสัญญา

ได้รับมอบหมาย/สั่งการ
จากผู้บังคับบัญชา

ได้รับการประสานงาน
จาก สป.กษ. และ กษ.จังหวัด





ติดต่อสอบถามข้อมูลเพิ่มเติม

สำนักงานเลขานุการคณะกรรมการ
ส่งเสริมและพัฒนาระบบเกษตรพันธสัญญา (สลพ.)
สำนักงานปลัดกระทรวงเกษตรและสหกรณ์

โทรศัพท์ 02-281-5955 ต่อ 354

- กลุ่มทะเบียนและสารสนเทศ ต่อ 410
- กลุ่มพัฒนาระบบเกษตรพันธสัญญา ต่อ 411
- กลุ่มกฎหมายและไกล่เกลี่ยข้อพิพาท ต่อ 412

Email: moaccontractfarming@gmail.com